

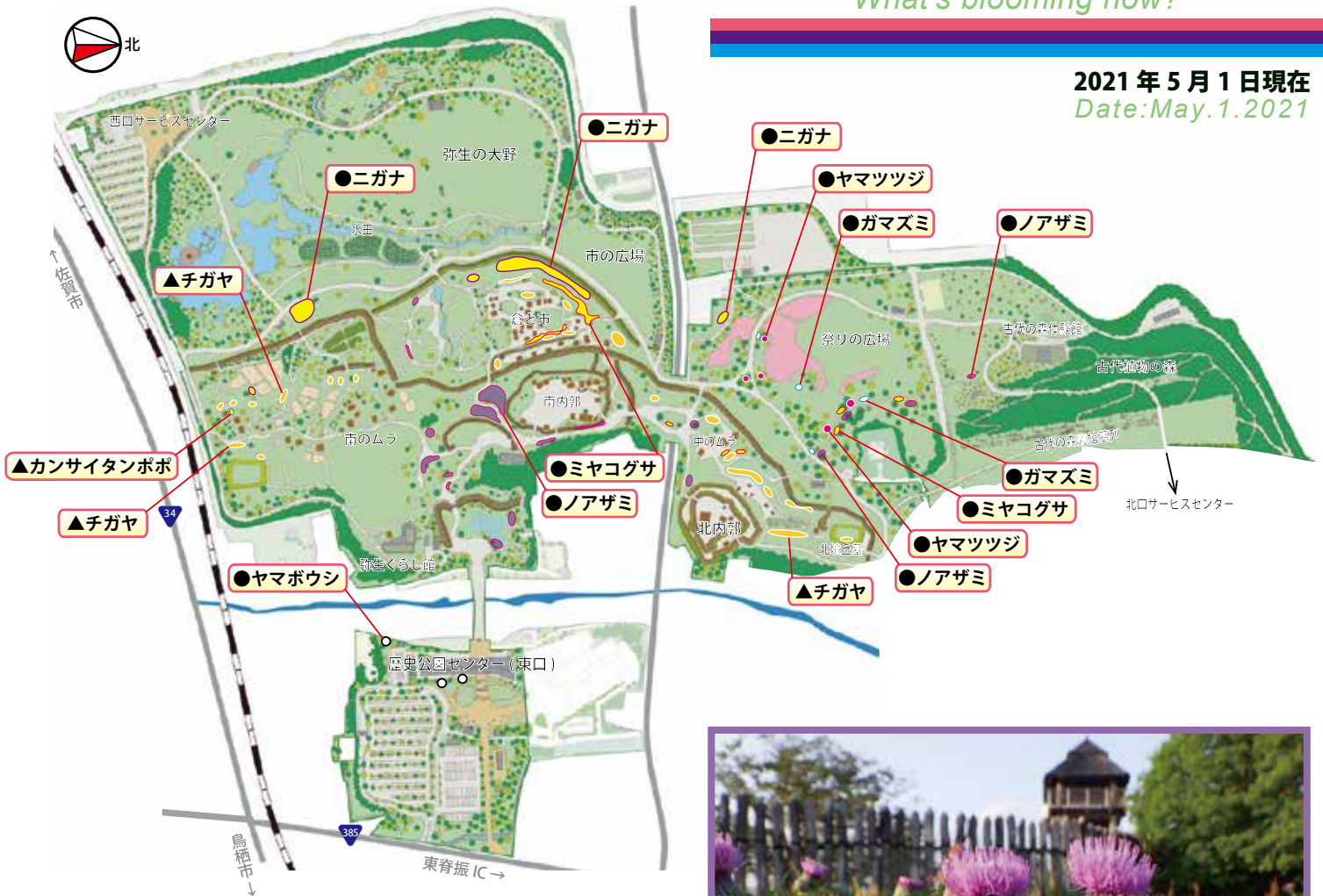


# 開花情報

What's blooming now?



2021年5月1日現在  
Date: May. 1. 2021



5月に入ったらノアザミがたくさん咲き始めました。南内郭の南側、城柵の外側がノアザミ・スポット、で〜す！



ノアザミ

**ガマズミ**  
*Viburnum dilatatum*



【莢蒾】 レンブクソウ科  
開花期：5月～6月  
9月に結実し、初冬の果実は甘味もあり食せます。染料、着色料にもなります。

**カンサイタンポポ**  
*Taraxacum japonicum*



【関西蒲公英】 キク科  
開花期：2月～5月  
日本に在来するタンポポのうち、主に関西以西に分布するタンポポです。

**チガヤ**  
*Imperata cylindrica var. koenigii*



【茅】 イネ科  
開花期：5月～6月  
チガヤの「チ」は「千」に由来し、「群生を表します。秋の紅葉もオススメです。

**ニガナ**  
*Irenis dentata*



【苦菜】 キク科  
開花期：5月  
日当たりの良い所でよく見られます。葉や茎の白汁の強い苦味が名前の由来です。



ノアザミ

**ノアザミ**  
*Cirsium japonicum*



【野薊】 キク科  
開花期：4月～6月  
アザミ類は秋咲が多い中、ノアザミは例外的に春に咲きます。

**ミヤコグサ**  
*Lotus japonicus*



【都草】 マメ科  
開花期：4月～7月  
名前の由来は京都や奈良で多く見られたなど諸説あります。別名エボシグサ。

**ヤマツツジ**  
*Rhododendron kaempferi*



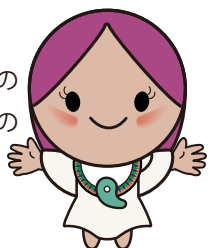
【山躑躅】 ツツジ科  
開花期：4月～5月  
日本の野生のツツジの代表。古歌にも好まれて多く詠まれています。

**ヤマボウシ**  
*Cornus kousa*



【山法師】 ミズキ科  
開花期：5月～6月  
花びらのように見えるのは総苞片とよばれるものです。9月頃に実が赤熟します。

数は少ないですが「南のムラ」の南のはずれにはニホンタンポポの一種であるカンサイタンポポが健気に咲いていますよ！



【記号について】 ▲…咲き始め・実り始め ●…見頃 ▼…咲き終わり・実り終わり ◆…時期外れ