

# 吉野ヶ里歴史公園 お弁当のご案内



楽しいひと時のお供に  
吉野ヶ里公園のお弁当は  
いかがでしょうか。



1 240mm × 180mm  
**弥生弁当** 税込 650円



※5個以上の  
ご注文に限りませす。



2 238mm × 202mm  
**吉野ヶ里弁当** 税込 840円



※5個以上の  
ご注文に限りませす。

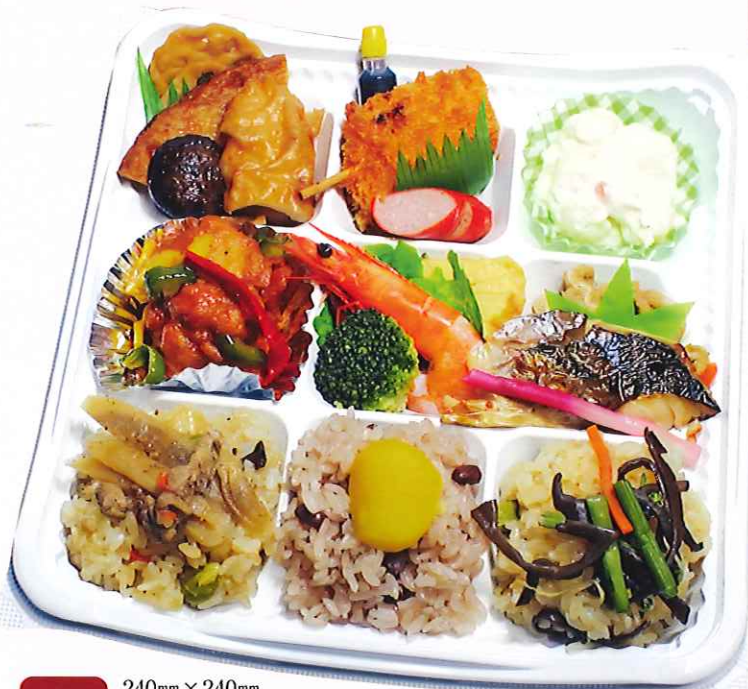
佐賀県産  
ひよく餅米使用

※毎週火曜日は弁当予約不可となります。

※季節によってフルーツなど食材が変わる事もあります。

※原材料に使用されている特定7品目のアレルギー物質（特定原材料）を掲載商品の下に記載しております。

- ・ご飯は「栗おこわ・山菜おこわ・かしわおこわ」よりお選び頂けます。
- ・ご注文は事前予約制です。ご予約は7日前までをお願い致します。
- ・お弁当のキャンセルができるのは、5日前までとさせて頂いております。
- ・数量変更は2日前（午前中）までをお願い申し上げます。
- ・お弁当は代表者様に大袋に入れてお渡しします。おしほり・箸はセットされております。個々にお渡しできませんので、ご了解頂けますようお願い申し上げます。食べ終わられた残弁当は、大袋に入れてお渡しした売店にお返し下さい。こちらでゴミ処理させて頂きます。
- ・当日にお作りしておりますので、お早めにお召し上がり下さい。
- ・お弁当は、現金引換え渡しとなります。領収書発行のご要望がございましたらお伝え頂けますようお願い申し上げます。（指定の契約代理店様はクーポン券も使用できます。）



3 240mm × 240mm  
**卑弥呼弁当** 税込 1,080円



※5個以上の  
ご注文に限りませす。

## 吉野ヶ里公園管理センター

■お問い合わせ

〒842-0035 佐賀県神埼郡吉野ヶ里町田手1843

☎0952(55)9205

FAX : 0952(55)9206/受付時間9:00~17:00