

— 倭人伝のクニを探る [IV] —

よみがえる 邪馬台国

2022 9月17日(土)～11月6日(日)

佐賀平野の南に位置する有明海は、弥生時代において玄界灘と並ぶ大陸文化流入の玄関口として重要な位置を占めていました。

今回の展示では、大規模環濠集落である武雄市小楠遺跡、青銅器とその鑄型、鉄器が出土した武雄市釈迦寺遺跡、鹿島市旭ヶ丘遺跡、小城市土生遺跡、珍しい片刃形態の石庖丁が出土した雲仙市佃遺跡など有明海沿岸を代表する弥生時代遺跡の内容や最新の発掘調査成果を紹介します。

併せて、弥生文化の伝播や近畿と九州との交流において重要な航路であった瀬戸内海の南岸に位置する伊予(愛媛県)を取り上げます。

伊予を代表する弥生時代の拠点集落跡である松山市文京遺跡や、縄文時代晩期に稲作を受容した同市大淵遺跡。瀬戸内地域の弥生時代前期後半の標識となる特徴的な装飾を持つ阿方式土器が出土した今治市阿方遺跡。竪穴建物から、鉄器とともに九州型石錘が見つかった四国中央市上分西遺跡など九州と近畿を繋ぐ中継地として、独自の文化を築いた伊予の弥生時代を紹介します。

上記の遺跡群と吉野ヶ里遺跡の内容を比較しながら、改めて邪馬台国の所在地や各クニの内容について検証します。

多くの皆様に御覧いただき、悠久の歴史の流れや、邪馬台国に関心をもっていただければ幸いです。

ご利用案内

○開園時間 9:00～17:00

○利用料金 団体は小学生以上の方20名以上

	一般	団体	年間バスポート
大人 (15歳以上)	460円	280円	4,600円
大人 (2日間通し券)	500円	340円	
シルバー (65歳以上)	200円	200円	2,000円
シルバー (2日間通し券)	240円	240円	
小人 (中学生以下)	無	料	

○駐車料金

普通車:310円 大型車:1,050円 二輪車:100円

○交通のご案内

乗用車 長崎自動車道東脊振 I.C(約5分)→吉野ヶ里歴史公園

J R 鳥栖駅(約14分)↘吉野ヶ里公園駅(徒歩約15分)→東口佐賀駅(約12分)↗



■お問い合わせ 『吉野ヶ里公園管理センター』

TEL: 0952-55-9333 FAX: 0952-55-9330

〒842-0035 佐賀県神埼郡吉野ヶ里町田手 1843

https://www.yoshinogari.jp/ [吉野ヶ里歴史公園] 検索

*天候等によりイベントの内容が一部変更となる場合があります。

吉野ヶ里歴史公園 特別企画展 YOSHINOGARI HISTORICAL PARK SPECIAL EXHIBITION

倭人伝 のクニ を探る [IV]

弥生人の声が聞こえる
吉野ヶ里歴史公園



副葬壺 (久保泉丸山遺跡)



朝鮮系無文土器 (土生遺跡)

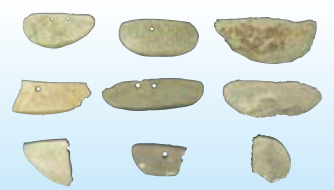


青銅器鑄型 (土生遺跡群) <佐賀県指定文化財>



土偶 (石木中高遺跡) 有鈎銅釧 (茂手遺跡) <佐賀県指定文化財>

邪馬台国と有明のクニ



石庖丁 (佃遺跡)



台付甕 (佃遺跡)



銅釧 (布施ヶ里遺跡) <佐賀県指定文化財>



装身具 (旭ヶ岡遺跡)



鉄戈 (旭ヶ岡遺跡) <佐賀県指定文化財>

銅剣・銅戈・ヤリガンナ (釈迦寺遺跡) <佐賀県指定文化財>



ジョッキ形土器 (みやこ遺跡)

伊予



分銅形土製品 (文京遺跡)



石製指輪 (久枝II遺跡)



装飾壺口縁 (久枝II遺跡)

鑄造鉄斧 (大久保遺跡)

石錘 (上分西遺跡)



平形銅剣 (伝道後樋又出土) <松山市指定文化財>

大型器台 (北井門遺跡) <愛媛県指定文化財>



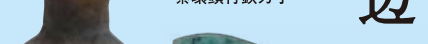
銅鐸 <佐賀県指定文化財>



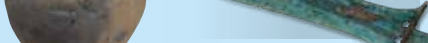
貝製腕輪



青銅器四面鑄型



青銅製素環頭付鉄刀子



二重口縁壺 (銚子塚古墳) 中広形銅矛

吉野ヶ里とその周辺

特別記念フォーラム

[先着100名]

2022
9月25日(日)
開催

よみがえる邪馬台国

【聴講無料】

「倭人伝のクニを探る [IV]」

時間 13:00～16:40

場所 公園東口・歴史公園センター「多目的ルーム」

■基調講演

高島 忠平 氏 (佐賀女子短期大学 名誉教授)
柴田 昌児 氏 (愛媛大学埋蔵文化財調査室 教授)
村子 晴奈 氏 (雲仙市教育委員会生涯学習課 参事補)

■討論

吉野ヶ里遺跡、邪馬台国、そしてこれからの邪馬台国研究のあり方や方向性についての意見を展開していただきます。
【コーディネーター】 高島 忠平 氏
【パネリスト】 柴田 昌児 氏 村子 晴奈 氏