

吉野ヶ里歴史公園

特別企画展

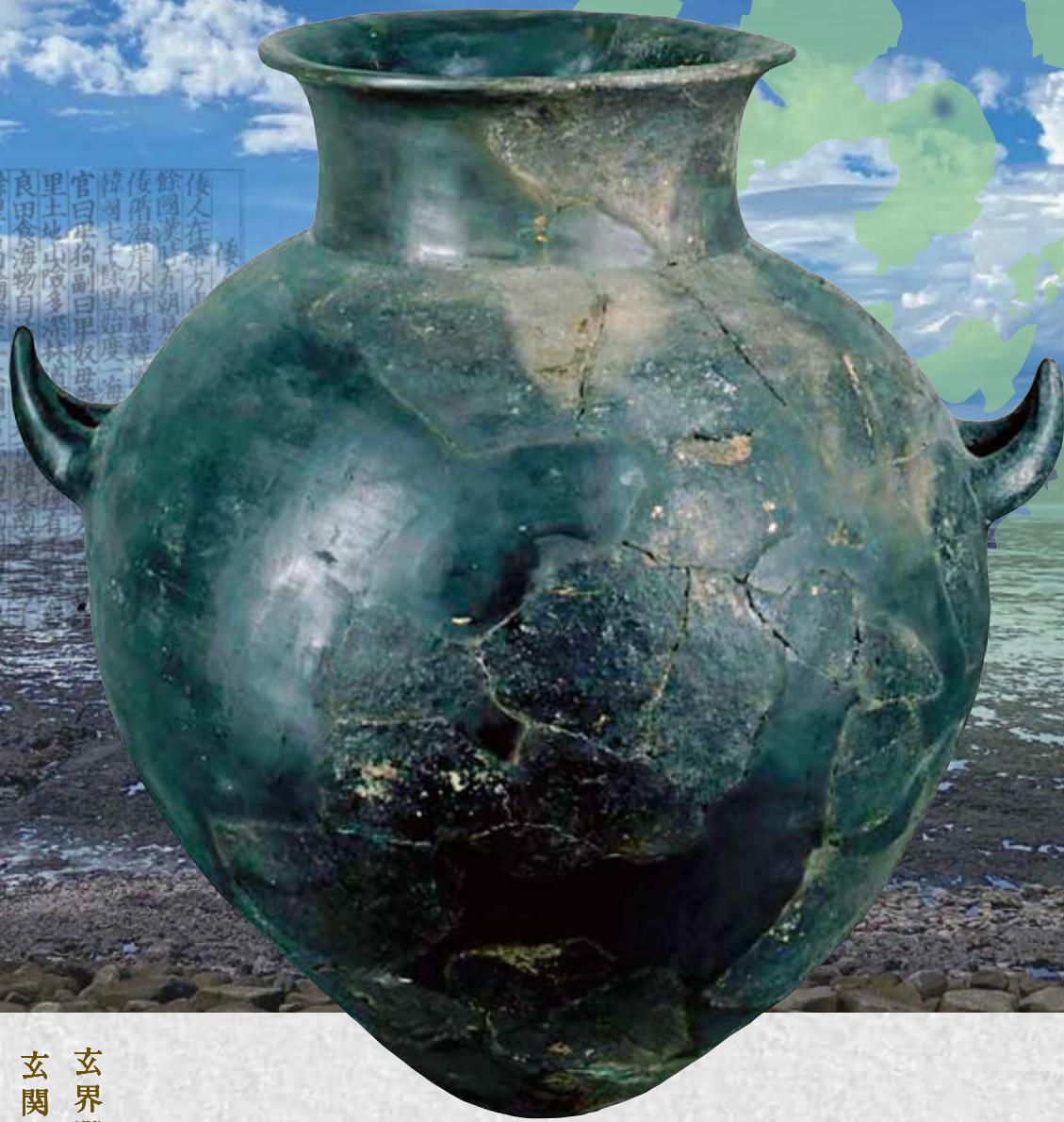
YOSHINOGARI HISTORICAL PARK

SPECIAL

EXHIBITION

倭人伝
のクニ
を探る
[IV]

邪馬台国と有明のクニ



倭人在帶方... 倭國漢時有朝... 倭循海岸水行... 韓濶七千餘里... 官曰卑狗... 里土地... 良田... 餘里名曰... 母離方可... 田地耕田... 里至末... 不見前... 陸行五... 漢獻有...

玄界灘と並ぶ大陸文化流入の
玄関口『有明海』沿岸に
所在する遺跡群の
最新の発掘調査成果から、
その全貌にせまる。

よみがえる Y O M I G A E R U Y A M A T A I K O K U 邪馬台国

観覧無料
但し入園料・駐車場は有料



歌生人の声が聞こえる
吉野ヶ里歴史公園
YOSHINOGARI HISTORICAL PARK

【開催場所】

弥生くらし館・佐賀県吉野ヶ里遺跡展示室

2022. 9/17(土)~11/6(日)

【主催】吉野ヶ里歴史公園マネジメント共同企業体 吉野ヶ里公園管理センター 佐賀県 【協賛】株式会社千鳥屋本家 【監修】佐賀女子短期大学名誉教授 高島忠平

■後援：国土交通省九州地方整備局国営海の中道海浜公園事務所、九州国立博物館、神崎市、吉野ヶ里町、長崎大学大学院医歯薬学総合研究科、九州旅客鉄道株式会社、朝日新聞社、毎日新聞社、読売新聞社、西日本新聞社、佐賀新聞社、NHK佐賀放送局、サガテレビ、NBCラジオ、エフエム佐賀 ■協力：佐賀県文化財保護室、佐賀県立博物館、武雄市教育委員会、鹿島市教育委員会、小城市教育委員会、雲仙市教育委員会、国立大学法人愛媛大学、愛媛大学埋蔵文化財調査室、愛媛大学ミュージアム、愛媛県教育委員会、公益財団法人愛媛県埋蔵文化財センター、愛媛県歴史文化博物館、松山市教育委員会、公益財団法人松山市文化・スポーツ振興財団埋蔵文化財センター、松山市考古館、四国中央市教育委員会、四国中央市歴史考古博物館・高原ミュージアム