

吉野ヶ里歴史公園『野外炊事コーナー』のご利用について

公園西側「古代の原ゾーン」と北側「古代の森ゾーン」でバーベキューなどを行われる際、下記の点にご注意いただき、安全なご利用をお願いします。

【注意事項】

- ①「ご利用希望の方は、サービスセンターで『利用受付簿』に記入をお願いします。
 - ・「古代の原ゾーン」… 西口サービスセンター
 - ・「古代の森ゾーン」… 北口サービスセンター
- ②受付は9:00～14:00です。閉園時間までに後片付けを済ませ、退園ください。
- ③当公園では、コンロなどの道具類の貸出、食材の提供は行っておりません。
- ④事前の場所やテーブルの確保、予約は受け付けておりません。
- ⑤備え付けのテーブル・イスの数には限りがあります。譲り合ってください。

また、木製のためコンロの火で焦がさないよう、コンロの位置にご注意ください。
- ⑥使用した後の炭は、必ず流し台横の「消し炭入れ」に入れ、フタをしてください。
- ⑦西口・北口サービスセンターでは荷運び用の台車・リヤカーを貸し出しています。

数に限りがありますので、荷物が運び入れ終わった際は一度ご返却ください。

【道具について】

使用できる道具が決まっていますので、下記の表を確認ください。

《着火道具》

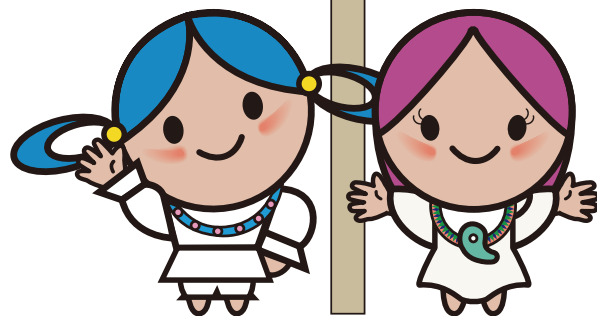
| | | | | |
|-----|-----|--------------------------------------|-----------------|------------------------------|
| 新聞紙 | 着火剤 | 薪 まき | ライター (点火棒含む) | ガスバーナー (ガストーチ) |
| ○ | ○ | ○ <small>着火のための 細い薪のみ</small> | ○ | ○ <small>着火時のみ使用可</small> |

新型コロナウイルス感染予防のため、以下の点にご注意ください

- 大人数での利用はご遠慮ください
- 周囲と距離を保ちましょう

《燃料》

| | | | |
|---|---------|--------------|----|
| 炭 | 薪 まき | ホワイト ガソリン | ガス |
| ○ | × | ○ | × |



《コンロ》

| 炭 | | | | ホワイトガソリン | | ガス | |
|-----------------------|---|--|-------------|----------|---|-------------|------------------|
| 一般的な バーベキュー コンロ | 卓上型 バーベキュー コンロ | たき火台 | 使い捨て コンロ | ツーバーナー | シングル バーナー | カセット コンロ | アウトドア用 ガスバーナー |
| ○ | ○ <small>※芝生やテーブルを 焦がさなければOK</small> | ○ <small>※炭での調理に限る 薪での焚火はNG</small> | × | ○ | ○ <small>※芝生やテーブルを 焦がさなければOK</small> | × | × |